

☐
☐
☐
☐

4. SINIF 6. HAFTA SOSYAL BİLGİLER DERSİ SÜREÇ ODAKLI DEĞERLENDİRME ETKİNLİKLERİ



- Aşağıda sözlü tarih çalışmasının aşamaları karışık olarak verilmiştir. Doğru sıralamayı noktalı yerlere yazalım. (6 puan)

*Görüşme kayıtları düzenlenerek yazılı hale getirilir.

*Sorular belirlenir.

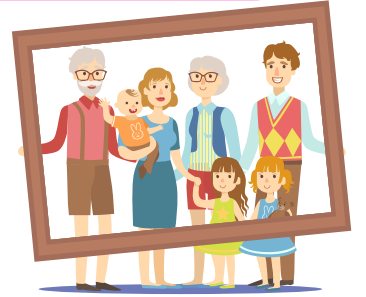
*Görüşmenin yeri ve zamanı belirlenir.

*Görüşme yapacak kişi belirlenir.

*Görüşme sırasında kullanılacak araç ve gereçler hazırlanır.

*Görüşme yapılır.

1.
2.
3.
4.
5.
6.



- Aşağıdaki cümleleri uygun ifadelerle tamamlayalım. (4 puan)

gaz lambası - empati - aile - sözlü kaynak

- Evlilik ve kan bağına dayanan; anne, baba, çocuklar, kardeşler arasındaki ilişkilerin oluşturduğu toplum içindeki en küçük birliğe denir.
- Geçmişte kullanılan ancak günümüzde müzede sergilenen ya da evde süs eşyası olarak görülen pek çok eşya olabilir.da buna bir örnektir.
- Aile tarihimizi öğrenirken bizden büyük aile üyelerimizle sohbetler edebiliriz. Böyle yaparak aile tarihimize ilişkin başvurduğumuz kaynaklara adı verilir.
- Geçmişte yaşamış insanların yaşam öykülerini dinlerken onların yaşadıkları olayları, durumları ve karşılaştıkları güçlükleri düşünürüz. Böylelikle yapmış oluruz.

- Aile tarihine ışık tutabilecek kaynak türlerini kutulara doğru şekilde yazalım. (10 puan)



eski karneler - bakır güğüm - bindallı - eski fotoğraflar - sandık
gramafon - dedemin mektupları - eski ev tapusu - eski videolar - el dokuması kilim



EŞYALAR

YAZILI KAYNAKLAR

GÖRSEL KAYNAKLAR

.....

.....

.....

.....

.....

.....

.....

.....

.....

.....



4. SINIF 6. HAFTA SOSYAL BİLGİLER DERSİ SÜREÇ ODAKLI DEĞERLENDİRME ETKİNLİKLERİ



- Aşağıda sözlü tarih çalışmasının aşamaları karışık olarak verilmiştir. Doğru sıralamayı noktalı yerlere yazalım. (6 puan)

*Görüşme kayıtları düzenlenerek yazılı hale getirilir.

*Sorular belirlenir.

*Görüşmenin yeri ve zamanı belirlenir.

*Görüşme yapacak kişi belirlenir.

*Görüşme sırasında kullanılacak araç ve gereçler hazırlanır.

*Görüşme yapılır.

- 1..Görüşme yapacak kişi belirlenir.
- 2..Görüşmenin yeri ve zamanı belirlenir.
- 3..Sorular belirlenir.
- 4..Görüşme sırasında kullanılacak araç ve gereçler hazırlanır.
- 5..Görüşme yapılır.
- 6..Görüşme kayıtları düzenlenerek yazılı hale getirilir.



- Aşağıdaki cümleleri uygun ifadelerle tamamlayalım. (4 puan)

gaz lambası - empati - aile - sözlü kaynak

- Evlilik ve kan bağına dayanan; anne, baba, çocuklar, kardeşler arasındaki ilişkilerin oluşturduğu toplum içindeki en küçük birliğeaile..... denir.
- Geçmişte kullanılan ancak günümüzde müzede sergilenen ya da evde süs eşyası olarak görülen pek çok eşya olabilir.Gaz lambası.....da buna bir örnektir.
- Aile tarihimizi öğrenirken bizden büyük aile üyelerimizle sohbetler edebiliriz. Böyle yaparak aile tarihimize ilişkin başvurduğumuz kaynaklarasözlü kaynak..... adı verilir.
- Geçmişte yaşamış insanların yaşam öykülerini dinlerken onların yaşadıkları olayları, durumları ve karşılaştıkları güçlükleri düşünürüz. Böylelikleempati..... yapmış oluruz.

- Aile tarihine ışık tutabilecek kaynak türlerini kutulara doğru şekilde yazalım. (10 puan)

eski karneler - bakır güğüm - bindallı - eski fotoğraflar - sandık
gramafon - dedemin mektupları - eski ev tapusu - eski videolar - el dokuması kilim



EŞYALAR

.....bakır güğüm.....
.....bindallı.....
.....sandık.....
.....gramafon.....
.....el dokuması kilim.....

YAZILI KAYNAKLAR

.....eski karneler.....
.....dedemin mektupları.....
.....eski ev tapusu.....

GÖRSEL KAYNAKLAR

.....eski fotoğraflar.....
.....eski videolar.....

